

2754
XOIPICK

sistema automatizzato per la

gestione operativa

del picking



Caratteristiche Generali

EasyPick prevede l'utilizzo di palmari per gestire le operazioni di magazzino corrispondenti a documenti o trasformazioni degli stessi in Gamma Enterprise/Sprint.

Le operazioni possibili coprono le più ampie casistiche dell'attività di magazzino quali Carico e Scarico Merce, Movimentazione Interne, Interrogazione Giacenze ed inventari parziali e completi.

La gestione è suddivisa in una parte client, che risiede sul palmare, ed una parte server residente su un personal computer, che si occupa dello smistamento dei messaggi fra server e palmari per la generazione di documenti e trasformazioni documenti in base ai messaggi ricevuti dalle movimentazioni effettuate.

Dall'applicativo client e' possibile tramite il menù principale selezionare le operazioni da effettuare.

Le maschere dei vari moduli si caratterizzano per la loro intuitività e facilità di utilizzazione in quanto composte dai soli pochi campi necessari ad identificare l'attività di magazzino, difatti per ogni maschera sono presenti campi obbligatori quali codice articolo, descrizione e quantità ed una serie di campi definibili all'atto della configurazione del software a seconda delle esigenze dell'utente, quali: Ubicazioni, Lotti, Serial Number e Varianti. L'accesso all'applicativo è possibile regolarlo attraverso l'identificazione dell'utente, in quanto all'avvio e' possibile parametrizzare la richiesta di autenticazione dell'utilizzatore, che può essere tramite selezione del proprio Utente di Gamma oppure attraverso la lettura di un barcode su di un tesserino identificativo dell'operatore.

Carico/Scarico Merce

Tale operazione permette di gestire la merce in entrata/uscita direttamente in magazzino attraverso la selezione della corrispondente operazione da menù. All'utente apparirà la maschera di selezione del documento di entrata/uscita che dovrà gestire, dove potrà interrogare direttamente i dati contenuti nel gestionale Gamma attraverso i parametri di selezione quali documento e cliente/fornitore presentando una lista dei soli documenti gestibili. All'operatore basterà leggere il bar code per recuperare tutte le informazioni dell'articolo, la relativa ubicazione ed indicare la quantità da movimentare.

Sarà possibile effettuare le operazioni di: Inserimento, Modifica, Salvataggio, Annullamento e Cancellazione, se nella gestione si utilizza un palmare touchscreen, attraverso i pulsanti contrassegnati dalla corrispondente icona, oppure con dei tasti funzione, ognuno abbinato alla specifica operazione; nella parte superiore dello schermo viene visualizzato sotto forma di griglia l'elenco delle righe-articolo processate.

Conta Inventariale / Rettifica

Tale parte dell'applicativo permette di effettuare la conta di ciascun articolo, con possibilità di ripartire le quantità nelle specifiche ubicazioni permettendo un riallineamento dei progressivi di magazzino tra il magazzino contabile e quello fisico.

Inserimento Barcode

Tale modulo permette di inserire ed associare un nuovo barcode ad un articolo già codificato all'interno di gamma semplicemente sparando il barcode ed associando l'articolo attraverso apposita lookup di ricerca; l'inserimento del barcode, a differenza di altre gestioni, avviene in tempo reale.

Spostamento / Modifica Ubicazioni

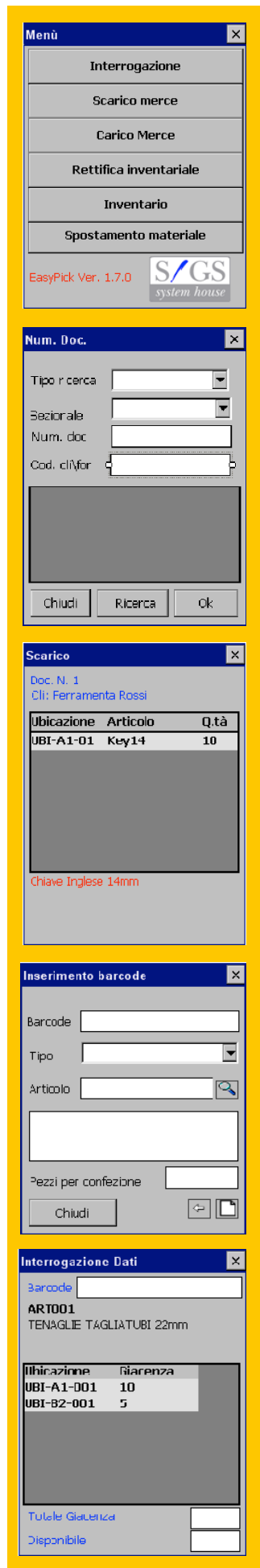
Attraverso questo modulo si può effettuare una movimentazione materiali, ovvero lo spostamento da un'ubicazione ad un'altra nell'ambito dello stesso deposito per permettere attività di riassortimento dalle unità di prelievo a quelle di scorta o tra unità di prelievo o di scorta.

Interrogazione dati

Tale modulo permette, sparando il barcode di un articolo, di visualizzare il posizionamento dello stesso nelle varie ubicazioni, visualizzando giacenze, ubicazioni e disponibilità totali della referenza. Nel caso invece si vada a sparare il barcode di un'ubicazione verranno visualizzati gli articoli in essa contenuta con relative giacenze.

Vendita Diretta

Tale modulo permette di gestire le vendite dirette, tramite il riconoscimento del cliente, già codificato in gamma, su cui si va ad effettuare la vendita; tale condizione e' necessaria per poter gestire i listini ad esso collegato, poiche' il palmare gestisce 2 listini, uno legato agli articoli ed uno ai clienti.



Menù

- Interrogazione
- Scarico merce
- Carico Merce
- Rettifica inventariale
- Inventario
- Spostamento materiale

EasyPick Ver. 1.7.0 S/GS system house

Num. Doc.

Tipo ricerca:

Sezionale:

Num. doc:

Cod. cli/for:

Chiedi Ricerca Ok

Scarico

Doc. N. 1
Cli: Ferramenta Rossi

Ubicazione	Articolo	Q.tà
UBI-A1-01	Key14	10

Chiave Inglese 14mm

Inserimento barcode

Barcode:

Tipo:

Articolo:

Pezzi per confezione:

Chiedi

Interrogazione Dati

Barcode:

ART001
TENAGLIE TAGLIATUBI 22mm

Ubicazione	Giacenza
UBI-A1-001	10
UBI-B2-001	5

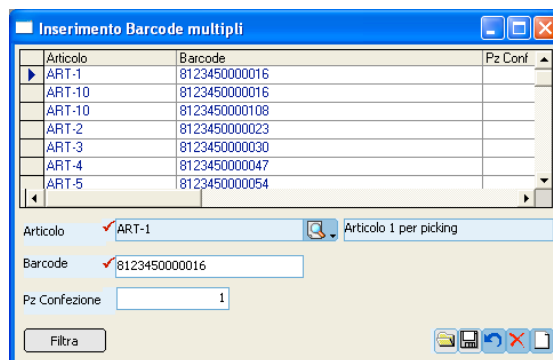
Totale Giacenza:

Disponibile:

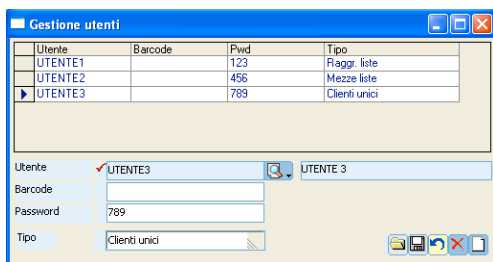
Gestione Barcode Multipli

Tale gestione permette di associare lo stesso Barcode a più articoli: attualmente questa situazione non è gestita in Gamma Ent\Sprint, ma si rende necessaria quando ad esempio lo stesso articolo ha dei mutamenti durante la sua storia e pur cambiando codifica all'interno di Gamma mantiene lo stesso barcode.

Si rende necessario anche per gestire situazioni di confezioni diverse riferiti allo stesso articolo con codice diverso, ma aventi sempre lo stesso barcode. Tale gestione è utilizzabile solamente all'interno delle schermate di Easypick.



Associazione Utenti



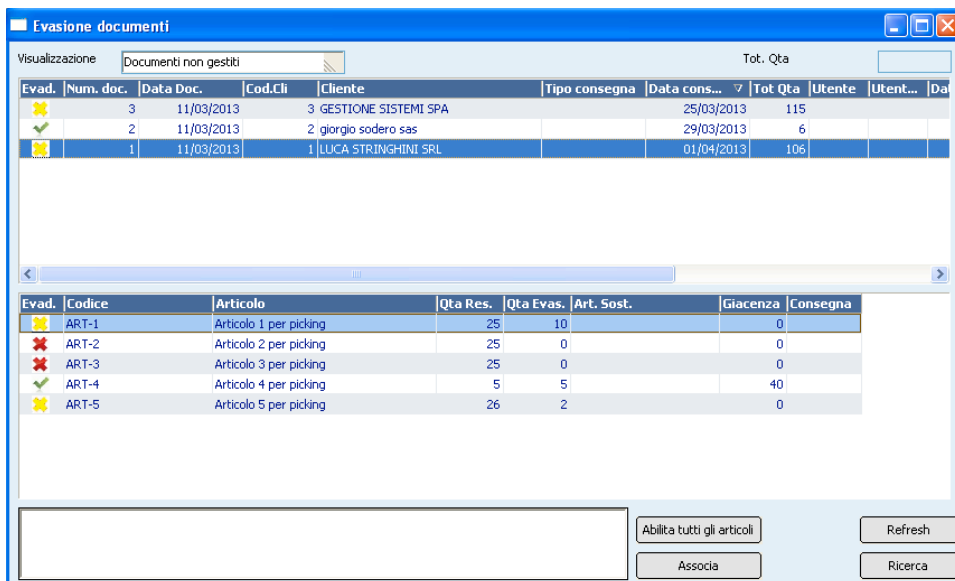
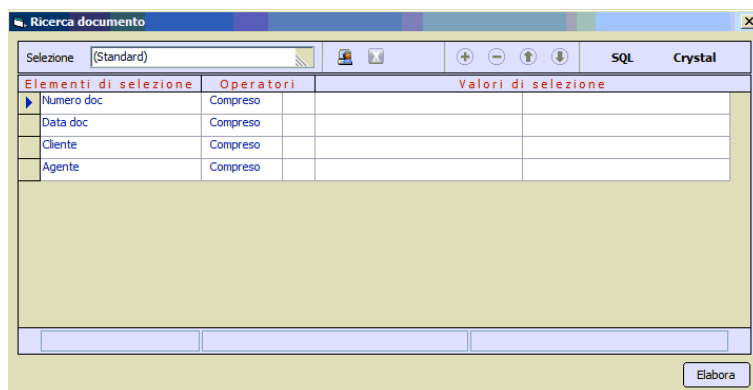
Questo modulo permette di associare gli utenti di Gamma alla gestione del palmare assegnando loro una password o in alternativa un barcode di riconoscimento, per essere identificati all'accesso di Easypick tramite il palmare. Questa gestione permette la tracciabilità delle operazioni effettuate con il palmare ed effettuare interrogazioni nei moduli standard di Gamma attraverso il codice operatore.

Inoltre è possibile assegnare agli utenti una caratteristica definita "assegnazione documento", che consente appunto di associare un ruolo ed una specifica tipologia di documenti da gestire da palmare all'utente. Quest'ultima funzionalità si collega con il modulo evasione documenti.

Cruscotto Evasione Documenti

Permette all'amministratore del magazzino di assegnare la gestione dei documenti, da evadere in uscita, ai palmari dedicati a specifiche operazioni od addirittura al singolo utente. Questo strumento permette inoltre la verifica della evadibilità dei documenti in base alle giacenze di magazzino o alla disponibilità. L'interfaccia consente attraverso specifici campi di ricerca, di selezionare quali sono i documenti da gestire opportunamente filtrati.

Il risultato viene presentato in due griglie, stile flusso grafico, dove nella prima sono visualizzate tutte le informazioni di testata dei documenti, nella seconda il dettaglio delle righe articoli derivanti dalla testata selezionata. Per ogni riga di testata o dettaglio viene assegnata un'icona diversamente colorata che sta ad indicare l'evadibilità del documento o della riga.



Il calcolo della stessa è progressivo ed è applicato su tutti i documenti facenti parte della selezione, ordinati in base a determinate caratteristiche quali possono essere la data di consegna e la priorità. Per ciascun articolo viene proposto, se la gestione è attiva, l'articolo sostitutivo qualora la giacenza sia inferiore alla quantità richiesta. L'operatore una volta visionato tutti i movimenti da gestire, attraverso poche operazioni rende disponibili al picking i documenti selezionati che gli operatori si troveranno direttamente sui palmari senza bisogno di effettuare ricerche.

Stampe Automatizzate

Alla generazione di ciascun documento è possibile associare la stampa diretta del documento su di una stampante predefinita in modo completamente automatizzato secondo le impostazioni di stampa presenti nella "Personalizzazione documenti". E' inoltre possibile associare anche la stampa automatizzata delle etichette dei DDT, richieste dai vettori.

Caratteristiche Tecniche

Linea Gamma Enterprise / Sprint

Modulo Verticale

Linguaggio Visual Basic / .NET

Data Base SQL CE2005

Prerequisiti

Software Gestione Magazzino Gamma Enterprise / Sprint

Palmari Sistema Operativo Windows CE

Produttore

SGS - System House srl



SGS - SYSTEM HOUSE Srl

Via Archimede 8 - 20092 Cinisello Balsamo (MI)

Tel. 02.61293830 - Fax 02.61293860

email: info@sgssh.com - url: www.sgssh.com